

6 지방세 / 세외수입

6-1. 지방세 징수실적

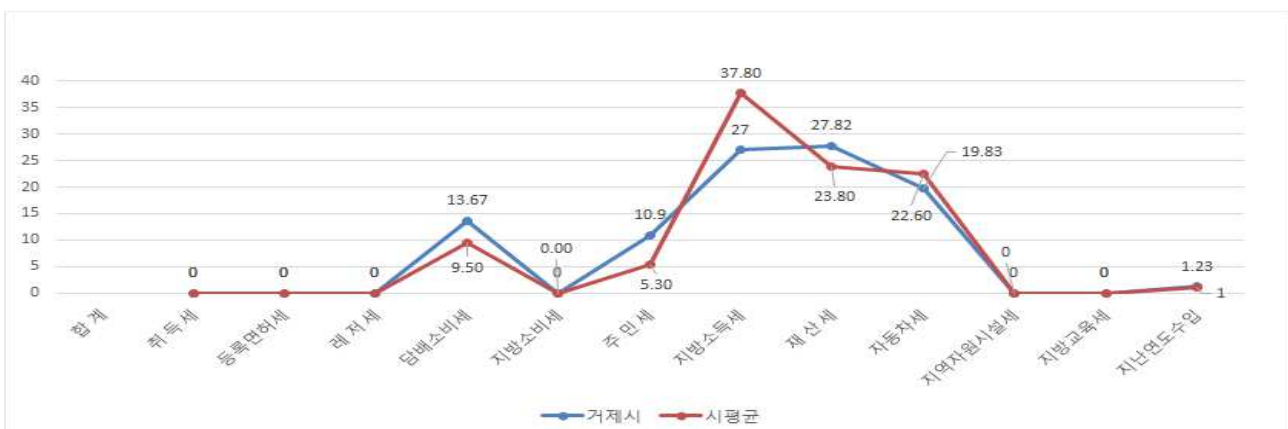
- 지방세 징수실적은 지방세법에 따라 지방자치단체가 주민들로부터 지방세를 징수한 실적을 말합니다. 지방세는 지방자치단체 자체세입의 근간을 이루는 재원으로, 지방세 징수액이 늘어날수록 재정운영 자립능력은 우수하게 됩니다. 2018년도(결산 기준) 우리 거제시의 지방세 징수액은 139,579백만원입니다.

(단위 : 백만원, %)

구 분	연도별 지방세 징수액			2018년 징수액		최근 평균 증가율(%)
	2015	2016	2017	2018	비중(%)	
합 계	198,870	179,154	153,015	139,579	100	△11.13
취 득 세	0	0	0	0	0	0
등록면허세	0	0	0	0	0	0
레 저 세	0	0	0	0	0	0
담배소비세	23,391	31,262	25,390	19,079	13.67	△6.57
지방소비세	0	0	0	0	0	0
주 민 세	23,086	21,696	18,437	15,215	10.90	△12.98
지방소득세	94,534	57,778	47,892	37,693	27.00	△26.40
재 산 세	35,539	38,794	38,011	38,833	27.82	3
자동차세	26,095	28,301	26,804	27,046	19.83	1.20
지역자원시설세	0	0	0	0	0	0
지방교육세	0	0	0	0	0	0
지난연도수입	△3,775	1,322	△3,519	1,713	1.23	△3.45

▶ 최근 평균증가율(최근 3년의 연평균 증가율) = (최종연도(ex:2018) 금액 / 최초연도(ex:2015) 금액) ^ (1/3) - 1

유사 지방자치단체와 지방세징수액 세목별 비중 비교



☞ 지역경기 침체 및 인구감소로 2017년 대비 전반적인 지방세 징수액이 감소하였습니다.

6-2. 지방세 지출현황

- ☐ 지방세지출현황이란 지방세 감면 등 지방세 특례에 따른 재정지원의 직전 회계연도 실적과 해당 회계연도의 추정 금액에 대한 보고서로, 투명·건전한 지방재정 구현을 위해 지방자치단체의 장이 작성하여 지방의회에 제출합니다.(지방세특례제한법 제5조) 우리 거제시의 2018년도 지방세 지출현황은 다음과 같습니다.

(단위 : 백만원, %)

구 분	연 도 별				
	2014	2015	2016	2017	2018
비과세·감면액 (A)	11,634	12,518	13,328	13,515	13,682
비과세	7,821	8,829	9,683	9,973	10,249
감면	3,814	3,689	3,645	3,542	3,433
지방세 징수액 (B)	201,155	198,870	179,154	153,015	139,579
비과세·감면율 (A/A+B)	5.47%	5.92%	6.92%	8.12%	8.93%

❖ 기능별 현황

(단위 : 백만원, %)

분 야	2017년도(A)		2018년도(B)		증감(C=B-A)	
	금액	구성비	금액	구성비	금액	증감률 (C/A)
총 계	13,515	100%	13,682	100%	167	1.24%
일반공공행정	6,695	49.54%	6,912	50.52%	217	3.24%
공공질서 및 안전	36	0.27%	46	0.34%	10	28.04%
교육	528	3.91%	582	4.25%	54	10.21%
문화 및 관광	652	4.83%	686	5.01%	34	5.20%
환경보호	0	0%	0	0%	0	△0.51%
사회복지	1,170	8.66%	1,086	7.93%	△85	△7.25%
보건	83	0.62%	115	0.84%	32	38.11%
농림해양수산	207	1.53%	190	1.39%	△17	△8.06%
산업·중소기업	174	1.29%	122	0.89%	△52	△29.91%
수송 및 교통	3	0.02%	2	0.01%	△1	△28.50%
국토 및 지역개발	669	4.95%	556	4.06%	△113	△16.88%
과학기술	0	0%	0	0%	0	0%
국가	3,135	23.20%	3,220	23.53%	85	2.70%
외국	4	0.03%	3	0.02%	△1	△16.44%
기타	159	1.18%	163	1.19%	4	2.32%

❖ 세목별 비과세·감면 현황(2018회계연도 결산기준)

(단위 : 백만원)

구 분		합 계	지방세법	지방세특례 제한법	감면조례	조세특례 제한법	기타
합 계		13,682	10,249	3,412	21	0	0
보 통 세	소 계	13,682	10,249	3,412	21	0	0
	취득세	0	0	0	0	0	0
	등록면허세	0	0	0	0	0	0
	레저세	0	0	0	0	0	0
	지방소비세	0	0	0	0	0	0
	주민세	66	29	35	2	0	0
	재산세	12,684	9,947	2,721	16	0	0
	자동차세	933	273	656	3	0	0
	지방소득세	0	0	0	0	0	0
	담배소비세	0	0	0	0	0	0
	목 적 세	소 계	0	0	0	0	0
도시계획세		0	0	0	0	0	0
지역자원시설세		0	0	0	0	0	0
지방교육세		0	0	0	0	0	0

- ▶ 취득세, 등록면허세 (면허세포함), 지역자원시설세 (지역개발세, 공동시설세포함), 자동차세 (주행세포함)

6-3. 지방세 및 세외수입 체납현황

☐ 우리 거제시의 지방세 및 세외수입의 체납현황은 다음과 같습니다.

(단위 : 백만원)

구 분	2017연말 체납누계액(A)	2018연말 체납누계액(B)	증감액(B-A)
합 계	32,452	36,183	3,731
지방세	17,014	18,719	1,705
세외수입	15,439	17,465	2,026

▶ 대상회계 : 일반회계

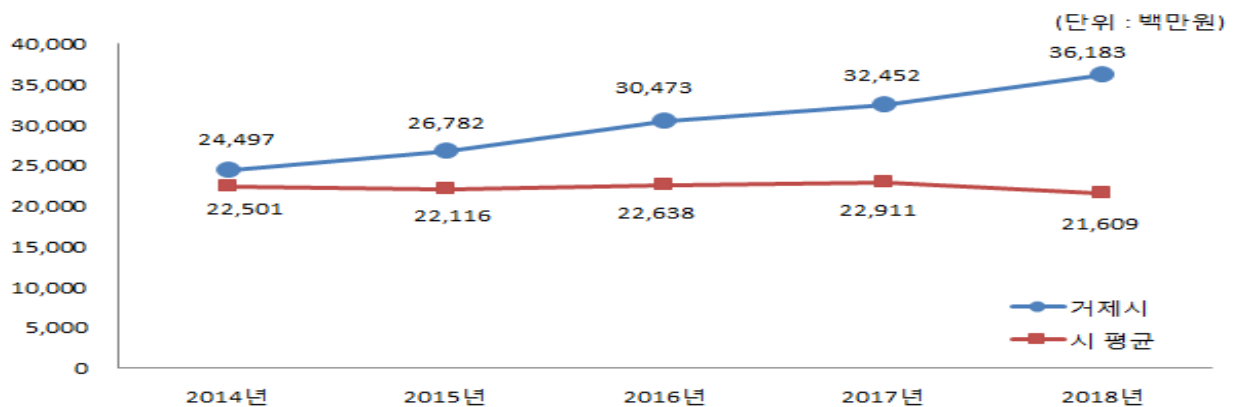
☞ 거제시의 체납액은 2017년 대비 37억원 증가한 362억원을 나타내고 있는데 이는 지역 경기침체로 인하여 폐업 및 부도, 실직 등으로 가계사정이 안 좋아졌기 때문입니다.

❖ 체납액 연도별 현황

(단위 : 백만원)

구 분	연 도 별				
	2014	2015	2016	2017	2018
합 계	24,497	26,782	30,473	32,452	36,183
지방세	9,240	11,198	15,479	17,014	18,719
세외수입	15,258	15,583	14,994	15,439	17,465

유사 지방자치단체와 체납액 비교



☞ 거제시는 지역경기 침체로 연도별 체납액은 계속적으로 증가하고 있습니다.