

# 고현도시계획도로(중로2-13호선) 개설

## □ 목 적

- 도시계획도로 개설로 도시기반시설 확충 및 교통체증 해소

## □ 사업개요

- 위 치 : 거제시 상동동 652-4번지 일원(고현초등학교대동다층아파트잔입도로)
- 사업기간 : 2012년 ~ 2015년(4년간)
- 사업량 : 도로개설 L=600m, B=15.0m
- 공 정 율 : 0%(‘13. 6월말 기준)

## □ 투자계획

(단위 : 억원)

구 분	총사업비	기 투 자	2012년	2013년		2014년 이후
				기집행	미집행	
계	75		0.5		2	72.5
국 비						
도 비						
시 비	75		0.5		2	72.5

※ 투자계획은 2013년 6월말 기준으로 작성하였으며 향후 재정 여건에 따라 변동될 수 있음

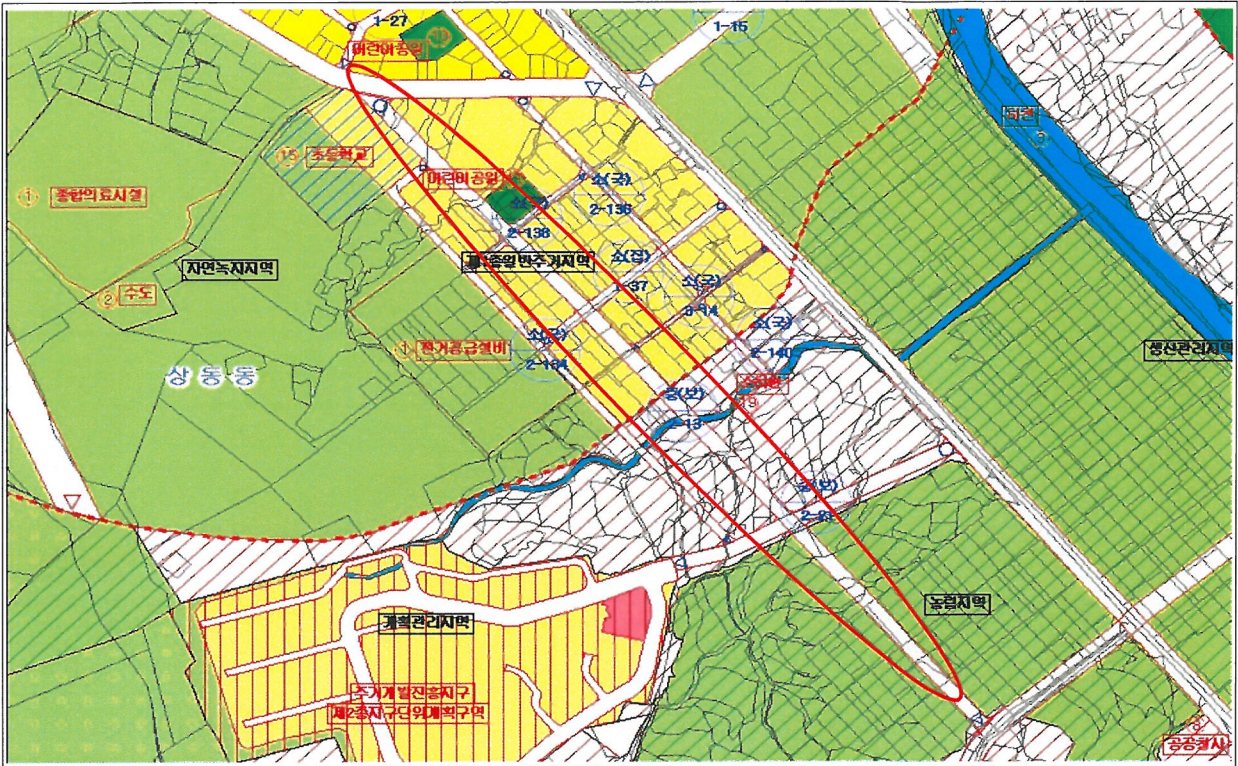
## □ 추진상황 및 향후계획

- ‘12.07.04. : 조사측량 및 실시설계 완료
- ‘13.08. : 보상계획 공고 및 열람
- ‘13.09. : 편입토지 등 감정평가 실시
- ‘13.10. : 편입토지 등 손실보상 협의

## □ 사업 효과

- 상문동 지역의 중심도로 교통정체현상 심각하여 이면도로 개설로 도시가로망을 확충하여 교통체증 해소

## □ 위치도



## □ 현장사진

